



# Sondes Essence MYT-TD500

Suivi de Pleins et des Vols d'Essence, agréé ATEX et Instrument de Mesure, 3D, T°, Inclinomètre, 15 cm à 6,50 m, précision 0.5%.



## Présentation

*Super, Essence sans plomb, Huiles moteurs, Fuel, Diesel, Biodiesel, Ethanol, Mazout, Gasoil, Huiles alimentaires, Produits pétroliers légers et tout liquide de viscosité comprise entre 1.5 et 6 mm<sup>2</sup>/s.*

### POINTS FORTS

- Sonde **capacitive à couper** avec sortie RS485 plusieurs protocoles (LLS, MODBUS, Propriétaire)
- Précision 0.5%
- Sortie Impulsions
- Configuration via USB
- Accéléromètre 3 axes
- Inclinomètre
- Compensation de température
- Longueur de 15 cm à 6,50 m
- Tout type de liquide sauf eau
- Garantie 5 ans

### APPLICATIONS

- Citernes fixes ou embarquées
- Stations-Service
- Réservoirs de Camions
- Réservoirs des Groupes électrogènes
- Réservoirs de Bus
- Machines Agricoles
- Locomotives
- Compresseurs
- Bateaux

**Suivis des pleins d'essence** : date, heure, volume rempli, géolocalisation du plein, nombre de pleins sur un parcours, sur plusieurs mois depuis Internet ou depuis un Smartphone.

**Alarmes vols d'essence** : mail ou SMS, visualisation sur Google Map.

**Suivi des vols d'essence** : date, heure, volume volé, adresse du vol, nombre de vols sur un parcours, sur plusieurs mois depuis Internet ou depuis un smartphone

La sonde de niveau de carburant MYT-TD500 est conçue pour mesurer le niveau de carburant dans le réservoir d'un véhicule et de transférer ces informations via un Tracker vers nos serveurs de géolocalisation.

Le MYT-TD500 peut être utilisé en remplacement de la sonde de niveau de carburant standard monté en usine ou comme une sonde supplémentaire pour la surveillance du niveau de carburant.

Le MYT-TD500 transmet le niveau de carburant sur bus RS-485 ou sur une sortie **analogique** (0-5V 12 bits) ou sur une **fréquence** (300Hz à 1300Hz) ou génération **d'impulsions** pour comptage (2 imp. à 1025 imp.)

Outre le niveau de carburant, la sonde mesure la température du liquide dans le réservoir et envoie ces informations aux serveurs. La température est aussi utilisée pour compenser la dilatation des liquides.

La sonde MYT-TD500 est équipée d'un **accéléromètre 3 axes** numériques et d'un **inclinomètre** destinés à détecter les mouvements et les vibrations des liquides dans le réservoir lors du démarrage des véhicules.





## SPECIFICATIONS

### CARACTERISTIQUES

<b>Interfaces</b>	<ul style="list-style-type: none"> <li>• 1 x RS-485 (TIA / EIA-485-A)</li> <li>• 1 x Frequency output 300Hz to 1300Hz</li> <li>• 1 x Counter 2 pulses to 1025 pulses</li> <li>• 1 x Analog 0V to 5V 12 Bits</li> </ul>
<b>Communication protocols (RS-485)</b>	<ul style="list-style-type: none"> <li>• AGHIP (AutoGRAPH Hardware Interface Protocol),</li> <li>• LLS et MODBUS</li> </ul>
<b>Sensors</b>	<ul style="list-style-type: none"> <li>• Internal 3-axis accelerometer / inclinometer</li> </ul>
<b>Features &amp; services</b>	<ul style="list-style-type: none"> <li>• Self-diagnostics, Error reports, Logging</li> <li>• Remote configuration: BLE, RS-485</li> <li>• Remote firmware update</li> <li>• Protection configuration par mot de passe</li> </ul>

### MESURE

<b>Fuel level measuring</b>	<ul style="list-style-type: none"> <li>• Precision: <math>\pm 0,5 \%</math></li> <li>• Resolution: 1024 ou 4096</li> </ul>
<b>Temperature measuring</b>	<ul style="list-style-type: none"> <li>• Measuring range: <math>-40...+85 \text{ }^\circ\text{C}</math> precision <math>\pm 1 \text{ }^\circ\text{C}</math></li> </ul>

### CONDITIONS

<b>Electrique</b>	<ul style="list-style-type: none"> <li>• Operating voltage: 10 à 36 V</li> <li>• Power consumption (at 12 VDC, <math>22 \text{ }^\circ\text{C}</math>): 30 mA</li> <li>• Protection CC et surtensions (170V continu, 250 V crête)</li> <li>• Isolation galvanique 1000 V</li> </ul>
<b>Environmental</b>	<ul style="list-style-type: none"> <li>• Operating temperature: <math>-40...+85 \text{ }^\circ\text{C}</math></li> <li>• Protection class: IP67 certified</li> </ul>

### DIVERS

<b>Dimensions</b>	<ul style="list-style-type: none"> <li>• Longueur: 750 / 1 000 / 1 500 / 2 000 mm..... <b>6 500 mm</b></li> </ul>
<b>Normes et Protections</b>	<p><b>CEM 2014/30/EC - ROHS 2011/65/EC - ATEX 2014/34/EC - Mesure Instrument 2014/32/EC - Automobile 2004/104/EC – Basse Tension 2014/35/EC</b></p> <p><b>R&amp;TTE Directive 1999/5/EC <u>TDonline</u> uniquement.</b></p> <p><b>ATEX GOST R51330.11 IIA et IIB</b></p> <p><b>Protection électrique GOST 12.2.007.0 class III</b></p> <p><b>IP67 GOST 14254</b></p> <p><b>ISO9001</b></p> <p><b>CE</b></p> <p><b>ANTICHOC</b></p> <p><b>ETANCHE</b></p>
<b>Dimensions</b>	<ul style="list-style-type: none"> <li>• 8x8x3xcm / 0.5KG / Diamètre tube 1cm</li> </ul>
<b>Accessoires</b>	<ul style="list-style-type: none"> <li>• De base longueur 1 m, pré câblé gaine étanche ICT 70 cm avec connecteur, rallonge câble 3 m, gaine ICT avec connecteur, module de configuration et câbles de raccordement, filtre pour sortie analogique, kit de montage complet : <b>Option afficheur 4 sondes TD500.</b></li> </ul>
<b>Garantie</b>	<ul style="list-style-type: none"> <li>• 5 years</li> </ul>



OPTIONS

**TDOnline**  
**Tracker intégré à la sonde**



**2 sondes TD500**

**Tracker ECO4 light ou ECO4+ ou SL**



**8 sondes TD500**

**WIFI**



**8 sondes TD500**

**GSM +WIFI**



**8 sondes TD500**

**3G**



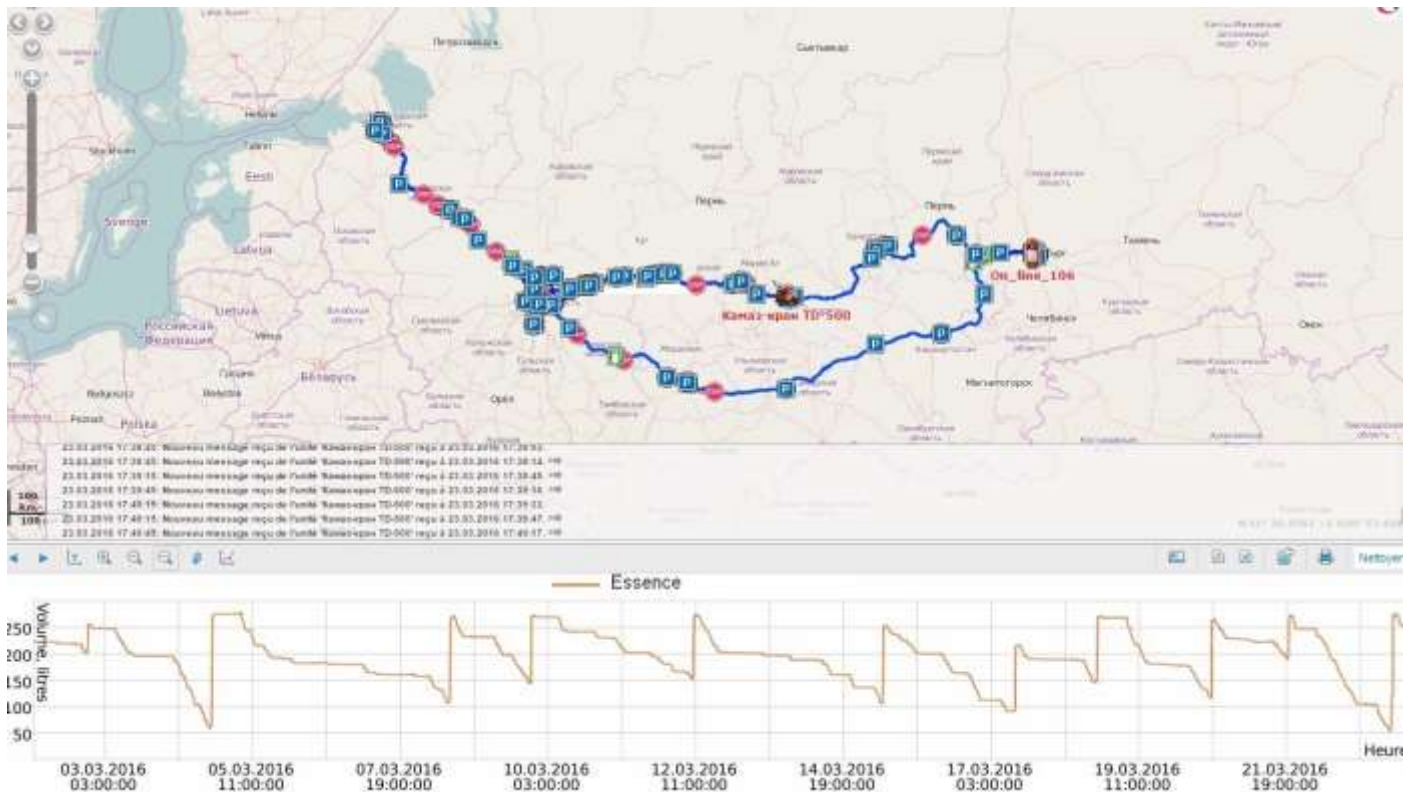
**16 sondes TD500**

**2G / 3G / Iridium**

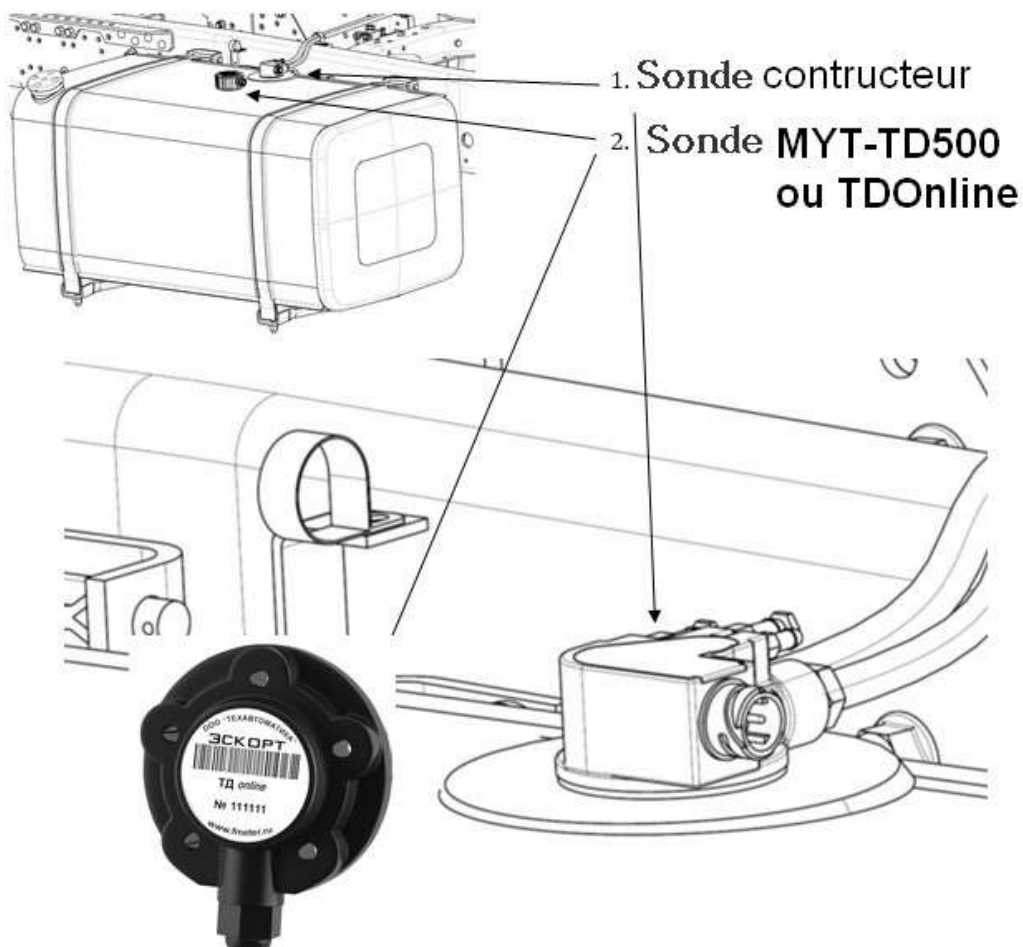




RESULTAT



Installation sonde sur un réservoir de camion



REFERENCES

www.mytracker.fr - contact@mytracker.fr

## REFERENCES TD500




Olympics the buses are equipped with sensors fuel Escort



The Liaz Buses are equipped with sensors fuel Escort



Transportation Siberian Airport is equipped with sensors fuel Escorts



The PAZ buses are equipped with fuel sensors the Escort on the line



12,000 buses Mosgortrans equipped with sensors fuel Escort



Volzhanin buses are equipped with fuel sensors the Escort on the line



4500 machines are equipped with sensors fuel Escort



2300 tractors RUSAGRO are equipped with sensors Escort



1200 harvesters AVANGARD-AGRO is equipped with sensors Escort



<http://www.sochiadm.ru/en/>



<http://www.volgabus.ru/>



<http://autobus.ru/>



<http://www.rusagrogroup.ru/>



Московский Транспорт



Мосгортранс

<http://www.mosgortrans.ru/en/>



<http://www.liaz.cz/index.php>

